

# KRAJSKÝ ÚŘAD

JIHOČESKÝ KRAJ

Odbor dopravy a silničního hospodářství

Oddělení silničního hospodářství

U Zimního stadionu 1952/2

370 76 České Budějovice



KUCBX01DW08M

Naše č. j.: KUJCK 106407/2024  
Sp. zn.: ODSH 101256/2024/jiur SO

Vyřizuje: Ing. Jiří Urban  
Telefon: 386 720 143  
E-mail: urban@kraj-jihocesky.cz

Datum: 3. 9. 2024

## VEŘEJNÁ VYHLÁŠKA

### Opatření obecné povahy

#### Stanovení přechodné úpravy provozu na silnici I. třídy

Krajský úřad Jihočeského kraje, odbor dopravy a silničního hospodářství v Č. Budějovicích, jako věcně a místně příslušný správní orgán podle § 77 odst. 1 písm. b) zákona č. 361/2000 Sb., o provozu na pozemních komunikacích, ve znění pozdějších předpisů (dále jen „zákon o provozu na pozemních komunikacích“), po předchozím písemném vyjádření Policie ČR, KRP JČK, DI Český Krumlov, č.j. KRPC-105893-2/ČJ-2024-020206 ze dne 14. 8. 2024

### STANOVUJE

žadateli:

**právníké osobě VIALIT SOBĚSLAV spol. s r.o., Na Švadlačkách 478, 392 01 Soběslav, IČO 145 04 456**

**Přechodnou úpravu provozu  
v úseku Mokrá – Černá v Pošumaví, okr. Český Krumlov  
dle doloženého návrhu DIO**

z důvodu **pokládka mikrokoberce na silnici I/39**

**Termín: 9. 9. 2024 – 4. 10. 2024**

- Přechodná úprava provozu bude vyznačena ve smyslu předloženého návrhu dopravně inženýrského opatření, který je nedílnou přílohou tohoto stanovení.
- Dopravní značení bude osazeno v souladu s vyhláškou Ministerstva dopravy č. 294/2015 Sb., kterou se provádějí pravidla provozu na pozemních komunikacích.
- Dopravní značení bude osazeno odbornou firmou před zahájením prací. Pracovníci zhotovitele musí být řádně proškoleni, poučeni a označeni dle platné vyhlášky.
- Svislé dopravní značky musí být provedeny v základní velikosti a v reflexní úpravě a musí být umístěny tak, aby byly včas viditelné těmi účastníky silničního provozu, pro které jsou určeny, a to v souladu s Technickými podmínkami TP 66 – Zásady pro přechodné dopravní značení na pozemních komunikacích a v souladu s Technickými podmínkami TP 143 – Systém hodnocení přenosných svislých dopravních značek.
- Přenosné svislé dopravní značení bude umístěno na červenobíle pruhovaných sloupcích a musí být zabezpečeno proti pootočení. Spodní hrana svislé dopravní značky musí být ve výšce min. 60 cm nad vozovkou, její nejbližší musí být umístěna minimálně 50 cm od zpevněného kraje komunikace (výjimečně v obci 30 cm) a maximálně 200 cm.
- Po skončení opravy betonových žlabů bude přechodné dopravní značení neprodleně odstraněno.

7. Zodpovědným pracovníkem za provedení dopravního opatření je **Karel Chotovinský, tel.: 731 541 798.**
8. V případě potřeby si Policie ČR vyhrazuje právo dopravní značení doplnit nebo pozměnit.

**Odůvodnění:**

Zdejší úřad obdržel žádost VIALIT SOBĚSLAV spol. s r.o., Na Švadlačkách 478, 392 01 Soběslav, IČO 145 04 456, o stanovení přechodné úpravy provozu na silnici I/39 a souvisejících komunikací v okrese Český Krumlov, z důvodu pokládky mikrokoberce na silnici I/39.

K žádosti byla přiložena situace s navrženým přechodným dopravním značením a souhlasné vyjádření dotčeného orgánu, Policie ČR.

Protože navržené přechodné dopravní značky ukládají účastníkům provozu povinnosti odchýlné od obecné úpravy provozu na pozemních komunikacích, stanovuje se přechodná úprava provozu formou opatření obecné povahy. V případě stanovení přechodné úpravy provozu se dle § 77 odst. 5 zákona o provozu na pozemních komunikacích návrh opatření obecné povahy nedoručuje ani se nevyzývají dotčené osoby k podávání připomínek nebo námitek.

**Poučení:**

Toto opatření obecné povahy nabývá účinnosti pátým dnem po dni vyvěšení veřejné vyhlášky (§ 77 odst. 5 zákona o provozu na pozemních komunikacích). Proti opatření obecné povahy nelze podat opravný prostředek. Soulad opatření obecné povahy s právními předpisy lze posoudit v přezkumném řízení (§ 174 odst. 2 zákona č. 500/2004 Sb., správní řád).

Ing. Jiří Urban  
vedoucí oddělení silničního hospodářství

Toto opatření obecné povahy, vč. přílohy, musí být vyvěšeno po dobu **15 dnů** na úřední desce MěÚ Český Krumlov, OÚ Černá v Pošumaví a Krajského úřadu Jihočeského kraje v Českých Budějovicích (**pátý den po vyvěšení nabývá opatření obecné povahy účinnosti**; dnem vyvěšení je den vyvěšení na úřední desce KÚ Jč kraje). Opatření obecné povahy bude rovněž zveřejněno způsobem umožňujícím dálkový přístup. S potvrzeným datem vyvěšení a sejmutí bude opatření obecné povahy zasláno zpět Krajskému úřadu Jihočeského kraje, odboru dopravy a silničního hospodářství.

Vyvěšeno dne: ..... 4. 9. 24 .....Sejmuto dne: ..... 23. 9. 24 .....

**OBECNÍ ÚŘAD**  
**Černá v Pošumaví**  
⑥

Podpis a razítko oprávněné osoby  
potvrzující vyvěšení a zveřejnění

**OBECNÍ ÚŘAD**  
**Černá v Pošumaví**  
⑥

Podpis a razítko oprávněné osoby  
potvrzující sejmutí

**Obdrží se žádosti o vyvěšení na úřední desku se žádostí o vyvěšení na úřední desce a o zpětné zaslání potvrzeného vyvěšení po dobu 15 dní (do datové schránky):**

KÚ JČK, odbor kancelář ředitele – zde  
MěÚ Český Krumlov  
OÚ Černá v Pošumaví

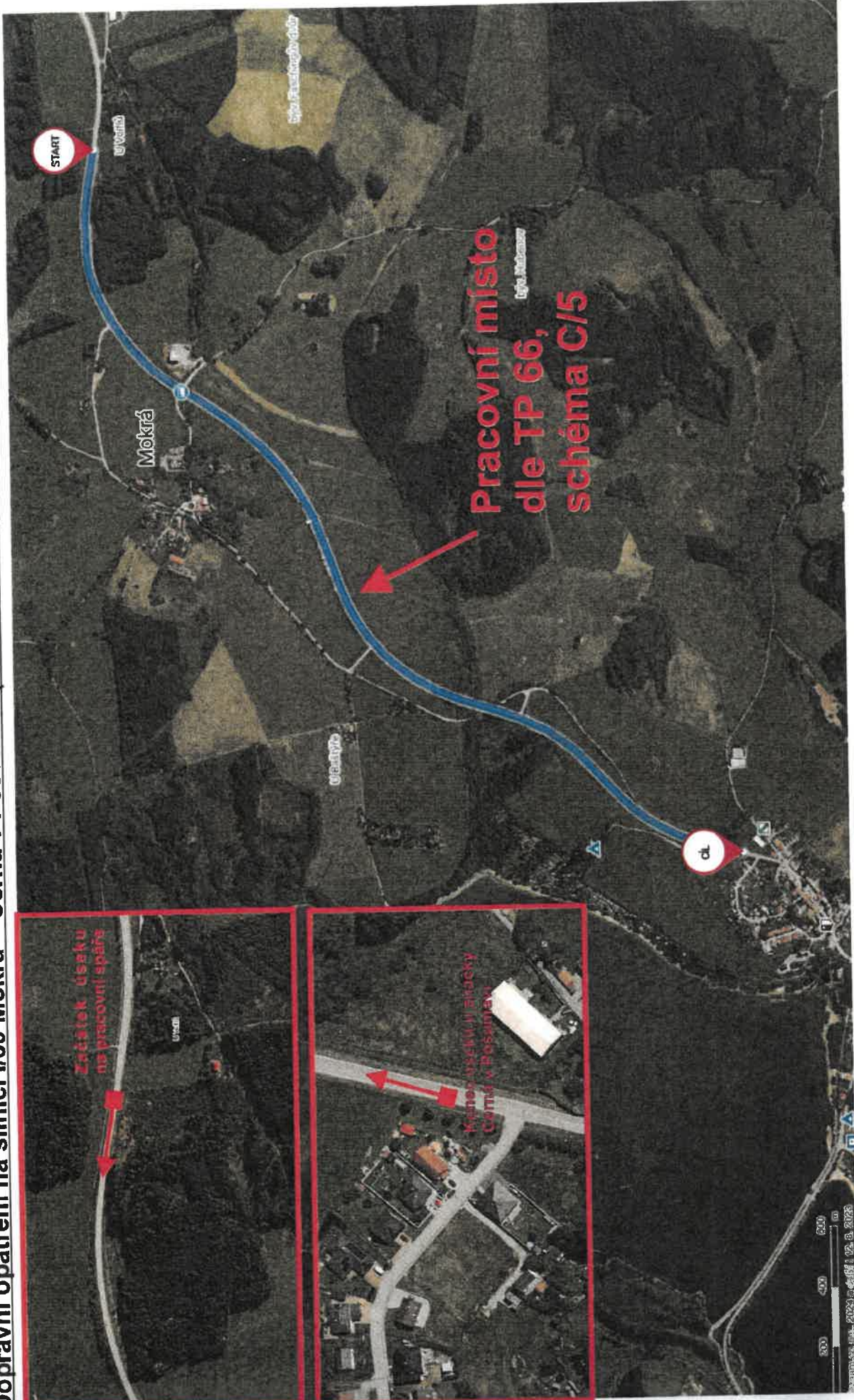
**Dále obdrží (do datové schránky):**

- VIALIT SOBĚSLAV spol. s r.o., Na Švadlačkách 478, 392 01 Soběslav
- Ředitelství silnic a dálnic s.p., správa Č. Budějovice
- Policie ČR, KŘP JČK, DI Český Krumlov
- Hasičská záchranná služba Jihočeského kraje
- Zdravotnická záchranná služba Jihočeského kraje
- Agentura logistiky, Regionální středisko vojenské dopravy Olomouc
- Správa a údržba silnic Jihočeského kraje, závod Český Krumlov

Příloha:

Situace přechodné úpravy provozu - DIO

**Dopravní opatření na silnici I/39 Mokrá – Černá v Pošumaví (staničení 28,642 – 32,100 km)**



**KRAJSKÝ ÚŘAD - JIHOČESKÝ KRAJ**  
Odbor dopravy a silničního hospodářství (1)  
Dopravní značení schváleno  
C.J.: *KW/12 10.6.2017 / 10/17*  
4 5 1074



300 400 500 (m)  
Dopravní značení 2020, vydání 12. 8. 2020



### Schéma C/5

Standardní pracovní místo. Zúžení vozovky na jeden jízdní pruh. Řízení provozu světelnými signály.

výstražné světlo typu 1  
nebo značka umístěna na fluorescenčním žlutozeleném podkladu, v protisměru shodně

**KRAJSKÝ ÚŘAD - JIHOČESKÝ KRAJ**  
 Odbor dopravy a silničního hospodářství  
 Dopravní značení schváleno  
 Č.j.: KUSP/2 106407/2024 (1)  
 ze dne 3.9.2024

řízení dopravy pomocí semaforů  
nebo regulovčičků

příčná uzávěra jednostrannými směrovacími deskami

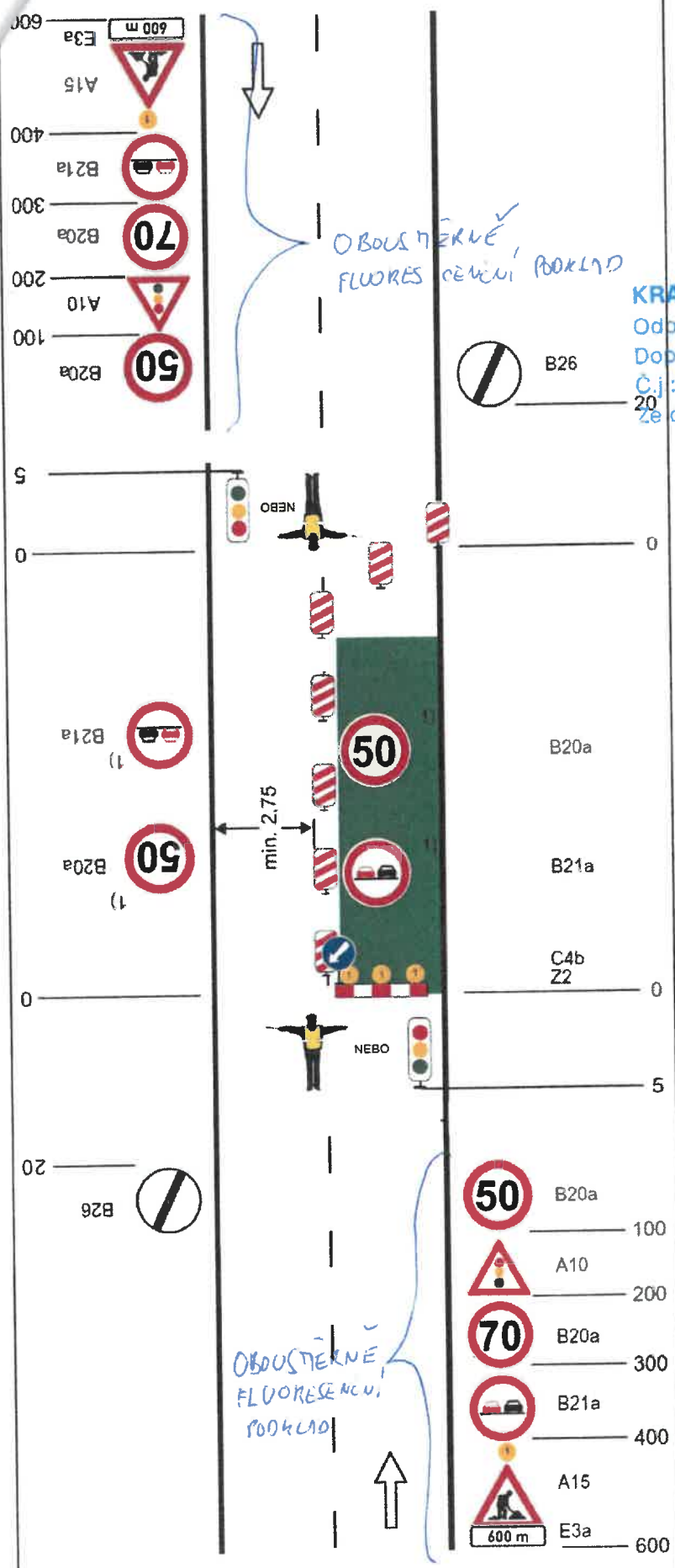
podélná uzávěra oboustrannými směrovacími deskami  
odstup max. 20m

příčná uzávěra zábranou  
minimálně 3 výstražná světla typu 1

řízení dopravy pomocí semaforů  
nebo regulovčičků

1) opakování v případě podélné uzávěry delší než 300m po 300m - 500m

vzdálenosti v metrech



# schéma řešení odbočky

KRAJSKÝ ÚŘAD - JIHOČESKÝ KRAJ  
Odbor dopravy a silničního hospodářství  
Dopravní značení schváleno  
Č.j.: *K030/K 106 407/2024* (1)  
Ze dne *3.9.2024*

řízení pracovníkem  
stavby nebo semaforem

